

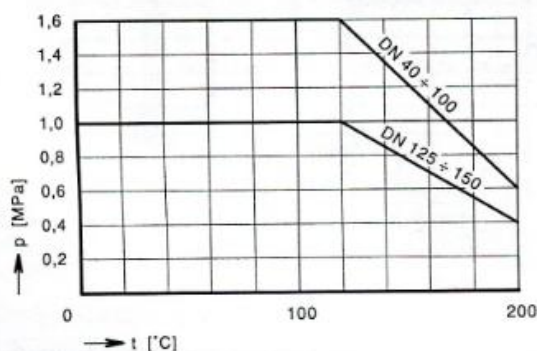
KOHOUT KULOVÝ

K 85 171 616

PN 16

POUŽITÍ

V základním provedení jako uzavírací orgán pro vodu a vodní páru, na zvláštní požadavek i pro jiné neagresivní kapaliny a páry, pro dovolený tlakový spád a pracovní teplotu dle diagramu:



Dovolená velikost mechanických nečistot je do 30 μm , množství nečistot do 20 $\text{g}\cdot\text{m}^{-3}$. Kohout není vhodný pro regulaci. Základní polohy jsou „OTEVŘENO - ZAVŘENO“.

TECHNICKÝ POPIS

Kohout je obousměrná armatura. Uzávěr tvoří koule. Polohy „OTEVŘENO“ a „ZAVŘENO“ jsou opatřeny dorazem. Uzavírání průtoku se provádí otáčením páky doprava o 90°.

PŘIPOJOVACÍ A STAVEBNÍ ROZMĚRY

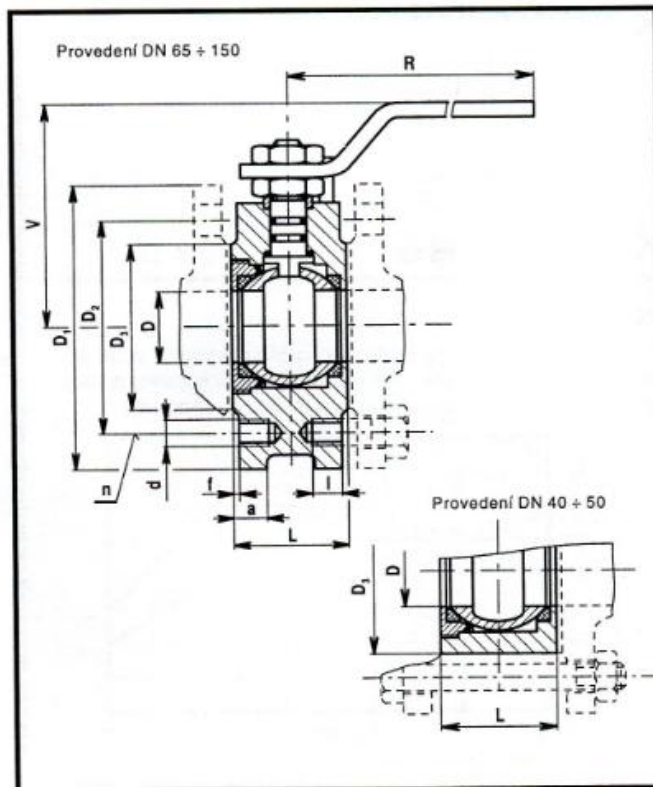
Jsou uvedeny v tabulce.

MATERIÁL

Těleso	šedá litina
Koule, čep	korozivzdorná ocel
Sedlo, ucpávka	teflon
Těsnění v tělese	„O“ kroužek - pryž

ZKOUŠENÍ

Kohout je zkoušen podle normy ČSN 13 3060, část 2 nebo podle normy DIN 3230.



MONTÁŽ

Kohout je možno montovat do vodorovného i svislého potrubí.

OVLÁDÁNÍ

Kohout je možno ovládat jednoramennou pákou.

OBJEDNÁVÁNÍ

Je nutné uvést pro každou položku samostatně:

- název armatury (typ, evidenční číslo)
- jmenovitý tlak (PN)
- jmenovitou světlost (DN)
- druh provozní tekutiny (u nestandardních médií je třeba uvést chemické složení)
- skutečnou maximální provozní teplotu tekutiny (°C)
- skutečný maximální provozní přetlak (MPa)
- tlakový spád (MPa)

DN	D	L	V	D ₁	D ₂	D ₃	a	f	d	l	n	R	kg
40	38	60	110	-	-	88	-	-	-	-	-	270	3
50	48	70	121	-	-	102	-	-	-	-	-	270	4
65	64	95	130	185	145	122	20	3	M 16	25	4	360	11
80	76	118	149	200	160	138	22	3	M 16	25	8	360	14
100	95	140	166	220	180	158	24	3	M 16	25	8	430	22
125	118	175	190	250	210	183	26	3	M 16	25	8	430	35
150	150	210	243	285	240	212	26	3	M 20	30	8	660	56