

VENTIL UZAVÍRACÍ POLYPROPYLENOVÝ, PŘÍRUBOVÝ

V 99 111 916 PN 16

VENTIL UZAVÍRACÍ POLYPROPYLENOVÝ, NÁTRUBKOVÝ

V 99 131 916 PN 16

POUŽITÍ

Jako uzavírací orgán pro agresivní látky (kyseliny a louhy, elektrolyty, solné roztoky, barvy) v chemickém, potravinářském a textilním průmyslu, v úpravách vody a pro výrobu léčiv. Je určen pro pracovní tlaky a teploty:

| Teplota [°C] | DN | |
|--------------|------------|---------|
| | 10 ÷ 32 | 40 ÷ 65 |
| | Tlak (MPa) | |
| 20 | 1,6 | 1 |
| 60 | 1,6 | 1 |
| 90 | 0,6 | 0,6 |
| 120 | 0,2 | 0,2 |

Použití je omezeno druhem, teplotou a koncentrací provozní tekutiny.

TECHNICKÝ POPIS

Těleso ventilu a příruby jsou vylišovány jako jeden celek z tlustostěnného, homogenního materiálu. Připojení je přírubové (dodává se s nevrtnými přírubami) nebo nátrubkové, se šroubením.

PŘIPOJOVACÍ A STAVEBNÍ ROZMĚRY

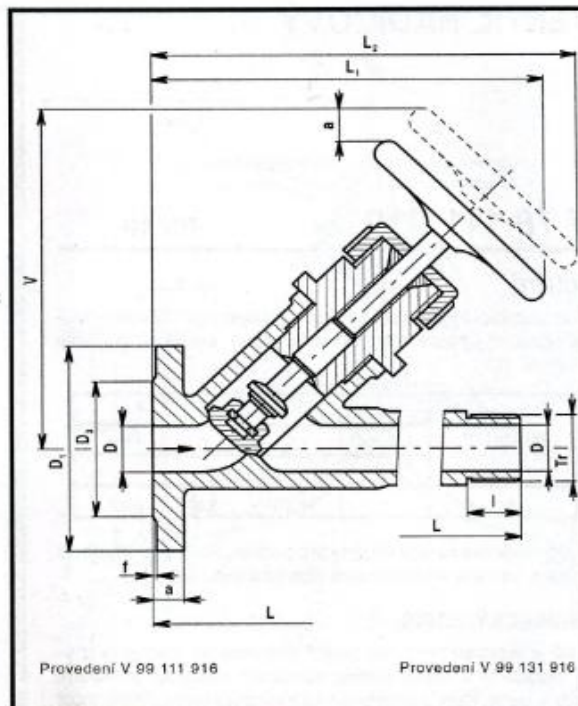
Jsou uvedeny v tabulce.

MATERIÁL

Těleso, hlavice polypropylen
Vřeteno, kuželka polypropylen
Těsnící kroužek polyolefín

ZKOUŠENÍ

Ventil je zkoušen podle DIN 3230.



MONTÁŽ

Ventil je nutno montovat do vodorovného i svislého potrubí.

OVLÁDÁNÍ

Ventil je možno ovládat ručním kolem.

OBJEDNÁVÁNÍ

Je nutné uvést pro každou položku samostatně:

- název armatury (typ, evidenční číslo)
- jmenovitý tlak (PN)
- jmenovitou světlost (DN)
- druh provozní tekutiny (u nestandardních medií je nutné uvést chemické složení)
- skutečnou maximální provozní teplotu tekutiny (°C)
- skutečný maximální provozní přetlak (MPa)

| DN | D | L | L ₁ | L ₂ | V | z | D ₁ | D ₃ | Tr | a | f | l | kg |
|----|----|-----|---------------------|----------------|-----|----|----------------|----------------|-----------|----|---|----|------|
| 10 | 10 | 120 | 170 | 183 | 145 | 13 | 90 | 47 | Tr 22 x 2 | 16 | 2 | 14 | 0,32 |
| 15 | 15 | 130 | 175 | 188 | 145 | 13 | 95 | 68 | Tr 26 x 2 | 16 | 2 | 14 | 0,36 |
| 20 | 20 | 150 | 204 ^{±0,5} | 222 | 185 | 18 | 105 | 88 | Tr 32 x 2 | 18 | 2 | 16 | 0,6 |
| 25 | 25 | 160 | 210 | 232 | 192 | 22 | 115 | 102 | Tr 40 x 3 | 18 | 2 | 16 | 0,68 |
| 32 | 32 | 180 | 258 | 290 | 245 | 32 | 140 | 122 | Tr 48 x 3 | 21 | 3 | 18 | 1,27 |
| 40 | 40 | 200 | 268 | 300 | 247 | 32 | 150 | 133 | Tr 58 x 3 | 21 | 3 | 18 | 1,4 |
| 50 | 50 | 230 | 317 | 357 | 298 | 40 | 165 | 158 | Tr 75 x 4 | 23 | 3 | 20 | 1,94 |
| 65 | 65 | 290 | 369 | 419 | 343 | 50 | 185 | 184 | Tr 90 x 5 | 23 | 3 | 20 | 2,9 |