

REGULÁTOR VÝSTUPNÍHO TLAKU

R 23 117 525

PN 25

POUŽITÍ

K regulaci vstupního (kolísavého) tlaku na konstantní výstupní tlak, pro vodní páru, pro pracovní tlaky a teploty:

Teplota [°C]	Tlak [MPa]
250	2,15
300	1,93
350	1,79
400	1,47

Minimální diferenční tlak: $\frac{p_1 \text{ (abs.)}}{p_2 \text{ (abs.)}} \geq 1,2$

Průsak uzavřeného ventilu: 0,1 % k_{vmax}

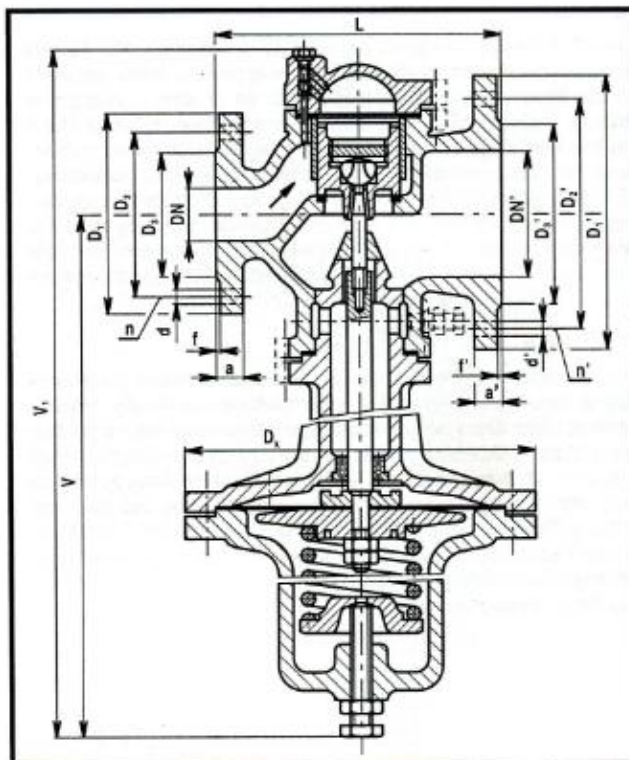
Minimální průtok: 5 % k_v

TECHNICKÝ POPIS

Redukovaný (výstupní) tlak je nastavován a udržován pružinou. Každá pružina odpovídá určitému rozpětí tlaků. Při seřízení na jiné rozpětí tlaků je nutná výměna pružiny podle předpisu výrobce. Maximální redukované (výstupní) tlaky pro příslušné DN jsou uvedeny v tabulce. Hodnotu objemového množství pracovní látky udává k_v číslo (objemový průtok vody o hustotě 1000 kg/m³ při tlakovém spádu na ventilu 0,1 MPa - v m³/h).

FUNKCE

Na horní stranu membrány regulátoru působí přes vodní sloupec redukovaný (výstupní) tlak a na spodní stranu membrány tlak pružiny. Poklesem redukovaného tlaku se poruší rovnováha, nadzdvihne se s membránou spojená kuželka a tlak začne stoupat až na nastavenou hodnotu. Při stoupnutí redukovaného tlaku je postup opačný. Impulsní trubka DN 8 od výstupního tlaku musí být vyvedena z výstupního potrubí, kde je již tlakově uklidněné proudění.



PŘIPOJOVACÍ A STAVEBNÍ ROZMĚRY

Jsou uvedeny v tabulce.

MATERIÁL

Těleso, kryt, nástavec	uhlíková ocel
Kryt	šedá litina
Sedlo	korozivzdorná ocel (návar)
Kuželky, včetně	korozivzdorná ocel
Membrána	pryž 60 Sh

ZKOUŠENÍ

Regulátor výstupního tlaku je zkoušen podle ČSN 13 3060, část 2.

DN/DN'	L	V	V ₁	D ₁	D ₁ '	D ₂	D ₂ '	D ₃	a	f	d	n	D ₁ '	D ₂ '	D ₃ '	a'	f'	d'	n'	p ₂ ¹⁾		k _v	kg
																				min.	max.		
25/50	160	615	715	215	115	85	68	18	2	14	4	165	125	102	20	3	18	4	0,02	0,8	15	25	
50/100	230	735	860	260	165	125	102	20	3	18	4	235	190	158	24	3	22	8	0,01	0,6	26	48	
80/150	310	915	1075	335	200	160	133	24	3	18	8	300	250	212	28	3	26	8	0,01	0,4	55	90	

POZNÁMKA

1) Rozsah výstupního tlaku v MPa. Přřazení pružin pro jednotlivé rozsahy výstupního (redukovaného) tlaku je stanoveno výrobcem.