

VENTIL ODKALOVACÍ

B 10 111 540

PN 40

POUŽITÍ

Pro vypouštění kotelního bahna a kałuż z parních kotlů, pro pracovní tlaky a teploty:

Teplota [°C]	Tlak [MPa]
200	4
300	3,2

TECHNICKÝ POPIS

Ventil je opatřen dvěma ručními koly. Menší je nasazeno na vřeteno a slouží k očištění sedla od hrubších nečistot, větší je určeno k vlastnímu otevírání a zavírání ventilu. Kuželka je otočně spojená s vřetenem. Vřeteno je ve třmenu utěsněno ucpávkou. Směr proudění pracovní látky je pod kuželku.

PŘIPOJOVACÍ A STAVEBNÍ ROZMĚRY

Jsou uvedeny v tabulce.

MATERIÁL

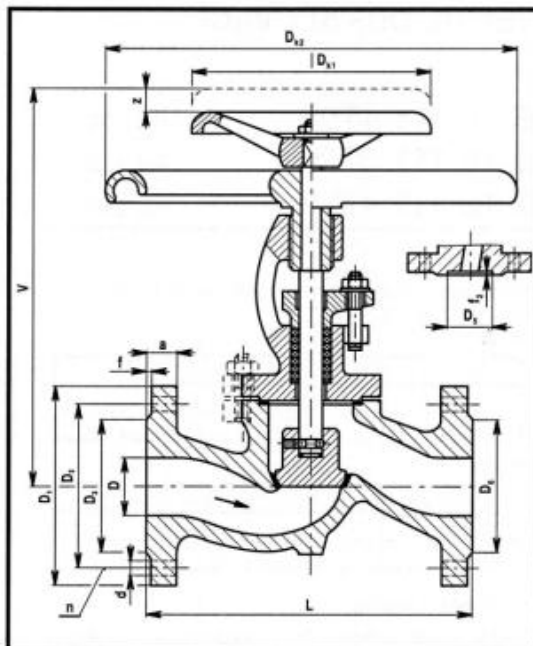
Těleso, třmen	uhlíková ocel
Vřeteno	korozivzdorná ocel
Kuželka	korozivzdorná ocel
Sedlo	korozivzdorná ocel (návar)
Těsnění vřetene	PD 005/1

ZKOUŠENÍ

Ventil je zkoušen podle ČSN 13 3060, část 2.

MONTÁŽ

Ventil je možno montovat do vodorovného i svislého potrubí.



OVLÁDÁNÍ

Ventil je možno ovládat ručním kolem (ON 13 3110).

OBJEDNÁVÁNÍ

Je nutné uvést pro každou položku samostatně:

- název armatury (typ, evidenční číslo)
- jmenovitý tlak (PN)
- jmenovitou světlost (DN)
- druh provozní tekutiny
- skutečnou maximální provozní teplotu tekutiny (°C)
- skutečný maximální provozní přetlak (MPa)

DN	D	L	V	z	D ₁	D ₂	D ₃	a	f	d	n	D ₁₁	D ₁₂	kg
25	25	160	210	15	115	85	68	18	2	14	4	100	160	5,2
40	40	200	280	25	145	110	88	18	3	18	4	160	250	11
50	50	230	280	25	160	125	102	20	3	18	4	160	250	15
65	65	290	280	25	180	145	122	22	3	18	8	160	250	20