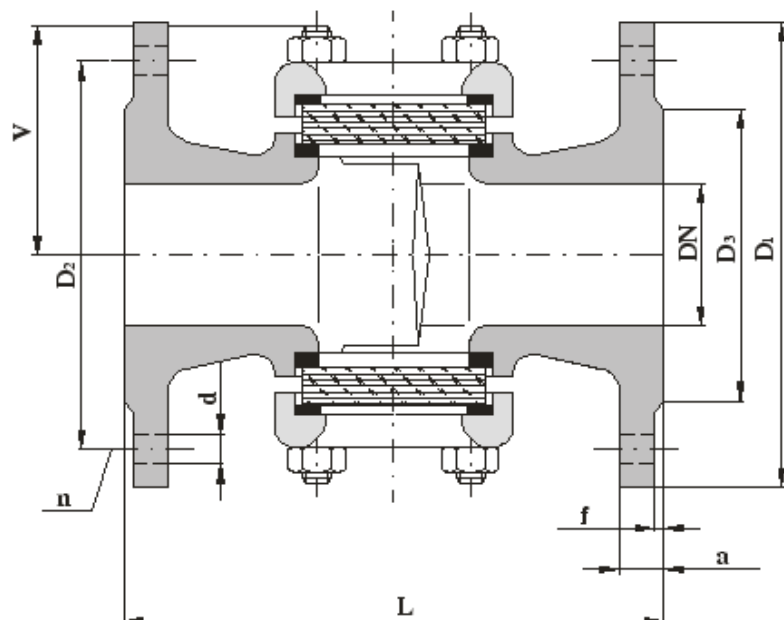


## Průhledítko - U 70-016 PN 16



### Použití

Kontrolní orgán průtoku kapalného média v potrubí. Průhledítko z korozivzdorné oceli je určeno pro agresivní kapaliny s ohledem na druh, teplotu a koncentraci pro pracovní tlaky a teploty:

Teplota [°C]	Tlak [MPa]
120	1,60
150	1,60
180	1,60
200	1,60

### Technický popis

Tělo průhledítka je odlitek se dvěma průzory kruhového tvaru. Průzory jsou zakryty zornými skly, jejichž utěsnění je provedeno pomocí vík, těsnění a šroubů. Pro zlepšení viditelnosti proudění jsou v tělese přepážky způsobující víření kapaliny. Pod průhledítko se doporučuje umístit vhodné osvětlovací těleso.

### Zkoušení

Průhledítko je zkoušeno podle ČSN 13 3060, část 2.

### Montáž

Průhledítko lze montovat do potrubí v libovolné poloze bez ohledu na směr proudění. Doporučuje se však montáž se svislým vřetenem a ručním kolem nahoře. montovat pouze do vodorovného potrubí s víkem nahoře.

### Ovládání

Samočinné, tlakem od pracovní látky na kuželku.

### Připojení

Přírubový spoj s rozměry dle ČSN 13 1060 a ČSN 13 1061.

Stavební délky dle ČSN EN 558.

Základní stavební a připojovací rozměry jsou uvedeny v tabulce.

### Materiál

Tělo, víka korozivzdorná ocel (42 2931)  
 Zorná skla sklo SIAL

DN	L	V	D <sub>1</sub>	D <sub>2</sub>	D <sub>3</sub>	a	f	n	d	kg
15	130	46	95	65	47	14	2	4	14	3
20	150	55	105	75	58	16	2	4	14	5
25	160	60	115	85	68	16	2	4	14	5,5
32	180	70	140	100	78	16	2	4	18	6,5
40	200	72	150	110	88	18	3	4	18	8
50	230	80	165	125	102	18	3	4	18	11,5
65	290	98	185	145	122	18	3	4	18	19,5
80	310	110	200	160	133	20	3	8	18	26
100	350	130	220	180	158	20	3	8	18	36