

STAVOZNAK KOHOUTOVÝ

U 10 - 716

PN 16

POUŽITÍ

Jako přímý ukazatel stavu hladiny v různých nádobách a zásobnících, kotlích apod., pro tekutiny, které nejsou agresivní na mosaz. Je určen pro pracovní tlaky a teploty:

Teplota [°C]	Tlak [MPa]
200	1,6

Nesmí se používat pro látky jedovaté, agresivní a krystalizující.

TECHNICKÝ POPIS

Stavoznak se skládá z horní a dolní hlavice, skleněné stavoznakové trubice s vnějším průměrem 20 mm (není součástí dodávky stavoznaku). Hlavice jsou opatřeny kulovými uzávěry, dolní hlavice vypouštěcí zátkou. Stavoznaky se dodávají pro max. středovou vzdálenost H = 1500 mm.

PŘIPOJOVACÍ A STAVEBNÍ ROZMĚRY

Jsou uvedeny v rozměrovém náčrtku. Připojení přírub odpovídá PN 16, DN 20.

MATERIÁL

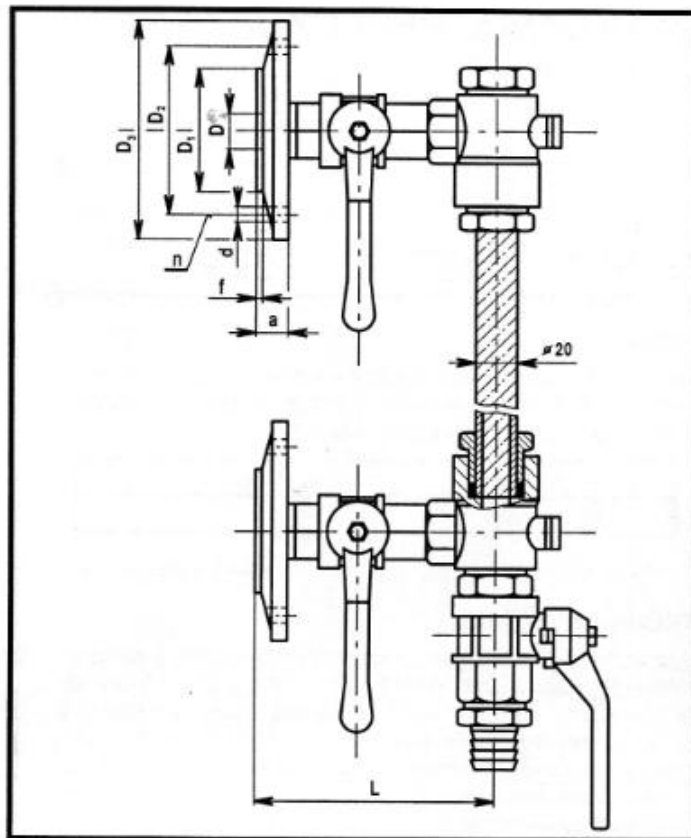
Hlavice, kulové uzávěry mosaz

ZKOUŠENÍ

Stavoznak je zkoušen podle DIN 3230.

MONTÁŽ

Stavoznak se montuje do polohy kolmé s vypouštěcí zátkou v dolní poloze.



OBJEDNÁVÁNÍ

Je nutné uvést pro každou položku samostatně:

- název armatury (typ, evidenční číslo)
- jmenovitý tlak (PN)
- druh provozní tekutiny
- skutečnou maximální provozní teplotu tekutiny (°C)
- skutečný maximální provozní přetlak (MPa)

DN	D	L	D ₁	D ₂	D ₃	a	f	d	n	kg
15	14	90	100	75	58	14	i	15	4	2,1